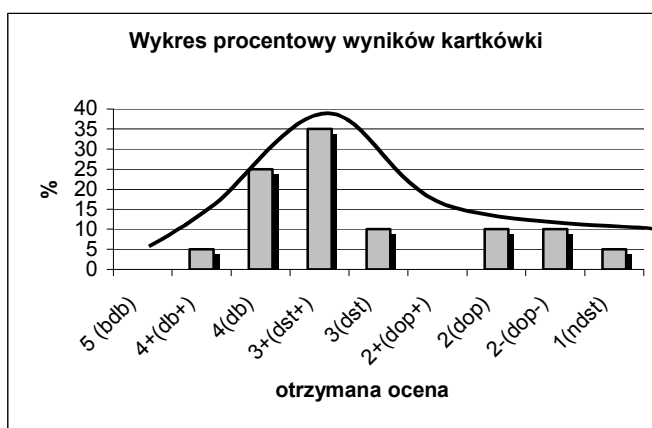


Wyniki kartkówki przeprowadzonej dnia 3 listopada 2004 roku.
 Klasa 2c Gimnazjum nr 13 we Wrocławiu.
 Liczba osób piszących: 20.
 Czas: 10 minut

Celem przeprowadzenia kartkówki ewaluacyjnej było określenie, w jakim stopniu uczniowie zrozumieli bieżącą lekcję, jak potrafią wykorzystać omówione problemy w zadaniach kontrolnych z tzw. luką, oraz rozwiązać zadanie problemowe omówione na lekcji. W czasie pisania dostępne były pomoce naukowe typu: zeszyt (notatki) z lekcji, książka.

Lp.	imię	nazwisko	ocena	
1	Małgorzata	Anulewicz	4	db
2	Jan	Bednarczuk	2-	dop-
3	Michał	Duś	2	dop
4	Justyna	Jadczak	4	db
5	Ula	Karpiuk	3+	dst+
6	Elżbieta	Kidziak	4	db
7	Sylwia	Kołodziej	4	db
8	Gosia	Kurdybelska	4+	db+
9	Łukasz	Mikulski	2-	dop-
10	Zbyszek	Niewiada	3	dst
11	Marcin	Ostolski	2	dop
12	Paulina	Pająk	3+	dst+
13	Kacper	Paluch	3	dst
14	Sandra	Pindel	4	db
15	Robert	Purchalak	3+	dst+
16	Natalia	Raduchowska	3+	dst+
17	Paweł	Stępień	3+	dst+
18	Ola	Śliwińska	3+	dst+
19	Wioletta	Wdowczyk	3+	dst+
20	Paweł	Wołodkiewicz	1	ndst



Wnioski:

- ❖ Wyniki kartkówki wskazują na to, że uczniowie nie umieją korzystać z pomocy naukowych (ze źródeł informacji), jakimi były: zeszyt z lekcji (notatki), książka, układ okresowy.
- ❖ Najwięcej poprawnych odpowiedzi udzielono na pytania o podział izotopów i skład atomów, gdyż były to pytania odtwórcze. Wskazuje na to również duży odsetek ocen dostatecznych plus.
- ❖ Najtrudniejszym zadaniem dla uczniów okazało się pytanie, w którym należało wykorzystać logiczne myślenie. Wiele uczniów nie umie skorzystać z Układu Okresowego, mimo że podobne ćwiczenie było wykonywane 15 minut wcześniej na lekcji.
- ❖ Jedna ocena niedostateczna wynika z faktu, iż uczeń nie poradził sobie z żadnym pytaniem (nawet odtwórczym).
- ❖ Ogólnie; klasie brak samodyscypliny. Ponad połowa uczniów nie miała pełnych notatek z bieżącej lekcji w zeszycie.
- ❖ Podsumowując uczniowie nie potrafią sprostać nowo postawionym problemom. Przeważa praca odtwórcza nad logicznym myśleniem.